



LANDGUT
STOBER

Logierhaus
eine kleine Kopie
des Schlosses,
früher Gästehaus,
heute Hotel mit
23 Doppelzimmern
und 3 Suiten

Kornspeicher
im Erdgeschoss befindet sich der Hofladen, im
1. OG die Salons Ruth, Margret, Annelise und Lilli, im
2. OG die Kreativgalerie und ab vsl. 2020
die Landgut-Bar

Brennerei
120 Jahre alte Lithografie Werkstatt und
alte Borsig Dampfmaschine. Ausstel-
lung „Landgut Stober und der Kreisauer
Kreis“. Weinstube mit 80 Innen- und
120 Terrassenplätzen. Im 1. OG das
Panorama, im 2. OG Salon TeArnold

Hof
auf 6000 m² märkischem
Feldsteinpflaster finden
heute Messen, Ausstellun-
gen und Feiern mit bis zu
3000 Personen statt.

Geflügelhaus & Kälberstall
heute Restaurant. Seeterrassen mit 80
Innen- und 120 Terrassenplätzen und
Salon Luise für Tagungen oder Feiern;
Dauerausstellung „Landgut Stober –
Zeitfenster deutscher Geschichte“

Behnitzer See
mit vielfältigem Fisch-
bestand; angrenzend an
den Naturpark Westha-
velland, ein Paradies
für Ornithologen

Remise
Verwaltung & Büro

Bio-Hotel
Hotel mit 82 Dop-
pelzimmern und 20
Suiten,
Bioland-zertifiziert,
Fahrradverleih

Gutsverwalter
Mit den Salons Albert
und Anna sowie dem
Standesamt mit
Trauzimmer und 2
Wartezimmern, rechts
für die Herren und
links für die Damen

Rinderstall
beherbergt heute im
EG den Salon August
und im 1. OG die
Salons Ernst, Arnold
und Conrad für
Tagungen oder Feiern

Lokomotive
leider nur eine
Werkslok von Krupp
(eine Borsig-Lok
suchen wir noch)

Bio-Hotel, Rezeption
Im Frühjahr 2020 fertig gestellt,
Hotel mit 146 Zimmern, Informati-
on für Besucher, Hofladen

Schmiede / Försterhaus
erbaut von EUGEN SCHMOHL (teilw.
Fremdeigentum) Hotel mit 26 Zimmern.

Förderer, Partner und Zertifikate

Triodos Bank



EUROPÄISCHE UNION
Europäischer Fonds für
regionale Entwicklung



Wir sind Partner



exzellente
LERNORTE



Wegbeschreibung/Lage (GPS-Daten) N52°34'53", E12°44'0"

Das Landgut Stober befindet sich 20 km westlich von Berlin. Nauen OT Groß Behnitz an der deutschen Alleenstraße, erreicht man über die B5, der braunen Beschilderung folgend, in nur 50 Minuten Fahrzeit vom Brandenburger Tor.



Landgut Stober Kontor GmbH & Co KG

Behnitzer Dorfstraße 27-31
14641 Nauen

Telefon 03 32 39 20 80 60

Telefax 03 32 39 20 80 68

E-Mail info@landgut-stober.de

Internet www.landgut-stober.de

Durchwahl

Hotel 03 32 39 20 80 65

Restaurant 03 32 39 20 80 66



LANDGUT
STOBER

Tagen auf dem Landgut Stober

Das alte Logierhaus, die Ställe, die Brennerei, der Kornspeicher
hohe alte Bäume am Seeufer.

Es ist ein Ort voller Atmosphäre und Geist.

»Es ist ein magischer Ort«, MICHAEL STOBER





An diesem historischen Ort wurden politische Entscheidungen getroffen, **Grundlagen für Demokratie** und für ein **Gesundheitswesen** geschaffen, sowie **soziale Standards** und **Nachhaltigkeit** neu definiert. Es war ein Ort der **Wissenschaft** und **Forschung**, der Politik und darüber hinaus bekannt für seine **Architektur**, die **Gartenbaukunst** und Dendrologie und natürlich auch für die umgebende Landschaft.

Die berühmten Eisenbahnen Borsigs stehen für **Innovation** und **Mobilität**. Das frühere landwirtschaftliche Mustergut steht seit 1866 für **Erfindungs-** und **Fortschrittsgeist**. Deshalb ist das Landgut Stober wie geschaffen, um in stilvollem Ambiente denkmalgeschützter Gebäude, Ihre Tagungen, Seminare oder Feiern abzuhalten. Unsere 120 Jahre alte **Druckwerkstatt** oder die 80 Jahre alte **Borsig-Dampfmaschine** sind unter anderem buchbare Bestandteile unseres einmaligen Rahmenprogrammes.



Rinderstall - Salon August, EG



Raumhöhe: 3,1 m - Raumgröße: 42 x 14 m/597 m²
Befahrbar mit PKW, keine Verdunkelung, barrierefrei



Rinderstall - Salon Conrad, Arnold und Ernst, 1.OG



Raumhöhe: 2,7 - 4,4 m - Raumgröße: 40,4 x 12,5 m/505 m²
Seeblick, Verdunkelung, barrierefrei



Rinderstall - Salon Ernst, 1.OG



Raumhöhe: 2,7 - 4,4 m - Raumgröße: 12,2 x 12,5 m/154 m²
Seeblick, Verdunkelung, barrierefrei



Rinderstall - Salon Arnold, 1.OG



Raumhöhe: 2,7 - 4,4 m - Raumgröße: 13,3 x 12,5 m/167 m²
Seeblick, Verdunkelung, barrierefrei



Rinderstall - Salon Conrad, 1.OG



Raumhöhe: 2,7 - 4,4 m - Raumgröße: 14,2 x 12,5 m/178 m²
Seeblick, Verdunkelung, barrierefrei



Gutsverwalter - Salon Albert, Hochpaterre



Raumhöhe: 3,7 m - Raumgröße: 4,5 x 15,4 m/78 m²
Ein Nebenraum mit 13 m², Verdunkelung, barrierefrei



Gutsverwalter - Salon Anna, 1.OG



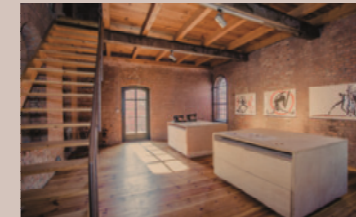
Raumhöhe: 3,1 m - Raumgröße: 10,8 x 5,3 m/58 m²
Nebenraum mit 13 m², Verdunkelung, barrierefrei



Brennerei - Panorama, 1.OG



Raumhöhe: 2,8 - 4,0 m - Raumgröße: 9,7 x 12,5 m/121 m²
Panoramablick über See u. Landgut, keine Verdunkelung



Brennerei - Tet-Arnold, 2.OG



Raumhöhe: 3,3 m - Raumgröße: 7,7 x 6,1 m/44 m²
Seeblick, Blick auf die Dampfmaschine, keine Verdunkelung



Kälberstall - Salon Luise, EG



Raumhöhe: 3,4 m - Raumgröße: 7,20 x 17,40m/125 m²
Seeblick, keine Verdunkelung, barrierefrei



Kornspeicher - Salon Margret, 1.OG



Raumhöhe: 2,8 m - Raumgröße: 4,4 x 6,1m/27 m²
Seeblick, Verdunkelung, historische Altinstallationen



Kornspeicher - Salon Lilli, 1.OG



Raumhöhe: 2,8 m - Raumgröße: 4,2 x 9,8m/42 m²
Seeblick, partiell Verdunkelung, historische Altinstallationen



Kornspeicher - Salon Annelise, 1.OG



Raumhöhe: 2,8 m - Raumgröße: 4,2 x 9,8 m/42 m²
Seeblick, partiell Verdunkelung, historische Altinstallationen



Kornspeicher - Salon Ruth, 1.OG



Raumhöhe: 2,8 m - Raumgröße: 9,3 x 13,2 m/122 m²
Partiell Verdunkelung, historische Altinstallationen



Kornspeicher - Kreativgalerie, 2.OG



Raumhöhe: 2,7 - 4,2 m - Raumgröße: 13,4 x 27,5 m/294 m²
Historische Getreideförderanlage, Seeblick, keine Verdunkelung